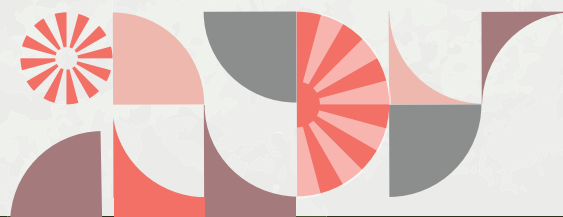


# САНАТОРНО-КУРОРТНОЕ ЛЕЧЕНИЕ 2025

## ДЛЯ ОТДЕЛЬНЫХ ЛЬГОТНЫХ КАТЕГОРИЙ ГРАЖДАН



**СПИСОК САНАТОРИЕВ ПО НАПРАВЛЕНИЯМ:**  
**Кавказские Минеральные воды,**  
**г. Нальчик**





## КАВКАЗСКИЕ МИНЕРАЛЬНЫЕ ВОДЫ

<i>Название санатория, адрес, телефон, сайт</i>	<i>Профиль санатория*</i>	<i>Информация о трансфере**</i>
<p><b>ЛПУ "БАЗОВЫЙ САНАТОРИЙ "ВИКТОРИЯ" (СКРЦ)</b></p> <p>357623, Ставропольский край, г. Ессентуки, ул. Пушкина, д.22 <b>8(87934) 6-26-96, 8(87934) 6-77-62</b> <a href="http://www.victoria-essentuki.ru">www.victoria-essentuki.ru</a></p>	<ul style="list-style-type: none"> <li>• болезни органов дыхания</li> <li>• болезни органов кровообращения</li> <li>• болезни нервной системы</li> <li>• болезни костно-мышечной системы и соединительной ткани</li> <li>• болезни органов пищеварения</li> <li>• болезни уха и сосцевидного отростка</li> <li>• болезни кожи и подкожной клетчатки</li> <li>• болезни мочеполовой системы</li> </ul>	<p>Бесплатная доставка до санатория от ж/д станции "Ессентуки" (в дни заездов на привокзальной площади ж/д г. Ессентуки организована встреча поезда № 004 в 7.38 утра). Обрато из санатория в день отъезда организовано отправление на ж/д вокзал г. Ессентуки (к поезду № 003 в 19.45)</p>
<p><b>ЛПУ "САНАТОРИЙ ИМЕНИ АНДЖИЕВСКОГО"</b></p> <p>357600, Ставропольский край, г. Ессентуки, ул. Разумовского, д. 5 <b>8(87934) 4-34-51</b> <b>8(87934) 6-34-46</b> <a href="http://www.sanand.ru">www.sanand.ru</a></p>	<ul style="list-style-type: none"> <li>• болезни органов дыхания</li> <li>• болезни органов кровообращения</li> <li>• болезни нервной системы</li> <li>• болезни костно-мышечной системы и соединительной ткани</li> <li>• болезни органов пищеварения</li> <li>• болезни уха и сосцевидного отростка</li> <li>• болезни кожи и подкожной клетчатки</li> <li>• болезни мочеполовой системы</li> </ul>	<p>Бесплатная доставка в день заезда от ж/д станции Ессентуки (время прибытия поезда в 7.38). Обрато доставка из санатория в день выезда, указанного на путевке до ж/д станции Ессентуки в 20.00</p>



## Г. НАЛЬЧИК

<i>Название санатория, адрес, телефон, сайт</i>	<i>Профиль санатория*</i>	<i>Информация о трансфере**</i>
<p><b>ООО "САНАТОРИЙ "ВЕРШИНА"</b></p> <p>360010, КБР, г. Нальчик, Голубых Елей пр-д, д. 3 <b>8(938) 691-84-10</b> ---</p>	<ul style="list-style-type: none"> <li>• болезни органов дыхания</li> <li>• болезни органов кровообращения</li> <li>• болезни нервной системы</li> <li>• болезни костно-мышечной системы и соединительной ткани</li> <li>• болезни органов пищеварения</li> </ul>	<p>Бесплатная доставка до санатория и обрато ж/д станция Нальчик</p>
<p><b>ООО "САНАТОРИЙ "ГОРНЫЙ РОДНИК"</b></p> <p>360002, КБР, г. Нальчик, Голубых Елей пр-д, д. 5 <b>8(8662) 82-65-92, 8(8662) 72-07-60</b> <a href="http://www.sangorrodnik.ru">www.sangorrodnik.ru</a></p>	<ul style="list-style-type: none"> <li>• болезни органов кровообращения</li> <li>• болезни нервной системы</li> <li>• болезни костно-мышечной системы и соединительной ткани</li> <li>• болезни органов пищеварения</li> </ul>	<p>Бесплатная доставка до санатория и обрато ж/д станция Нальчик</p>



# Г. НАЛЬЧИК

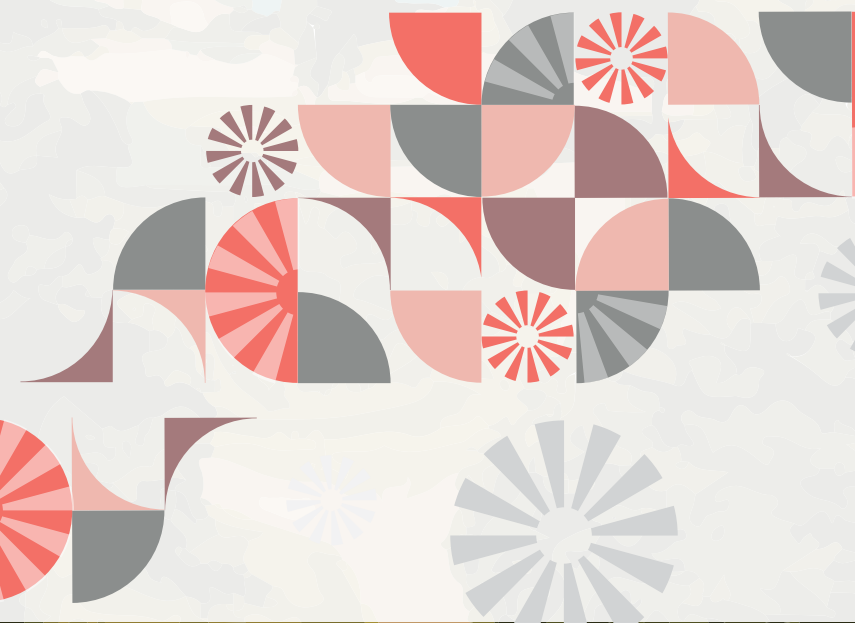
Название санатория, адрес, телефон, сайт	Профиль санатория*	Информация о трансфере**
<p><b>ООО "САНАТОРИЙ "ГРУШЕВАЯ РОЩА"</b></p> <p>360010, КБР, г. Нальчик, Долинск, ул. Марко Вовчок, д. 19/1 <b>8(8662) 720-479, 8(8662) 720-005</b> <a href="http://www.grushevaya-roscha.ru">www.grushevaya-roscha.ru</a></p>	<ul style="list-style-type: none"> <li>• болезни органов дыхания</li> <li>• болезни органов кровообращения</li> <li>• болезни нервной системы</li> <li>• болезни костно-мышечной системы и соединительной ткани</li> <li>• болезни мочеполовой системы</li> </ul>	<p>Бесплатная доставка до санатория и обратно ж/д станция Нальчик</p>
<p><b>ООО "САНАТОРИЙ "МАЯК"</b></p> <p>РФ, КБР, г. Нальчик, ул. Канукоева, д. 4 <b>8(866) 272-00-77</b> <a href="http://www.s-mayak.ru">www.s-mayak.ru</a></p>	<ul style="list-style-type: none"> <li>• болезни органов дыхания</li> <li>• болезни органов кровообращения</li> <li>• болезни нервной системы</li> <li>• болезни костно-мышечной системы и соединительной ткани</li> <li>• болезни мочеполовой системы</li> </ul>	<p>Бесплатная доставка до санатория и обратно ж/д станция Нальчик</p>
<p><b>ООО "САНАТОРИЙ "ДОЛИНСК"</b></p> <p>360021, КБР, г.о. Нальчик, кп Вольный аул, ул. Профсоюзная, д. 2Б <b>8(8662) 42-31-19, 8(8662) 72-02-38</b> <a href="http://www.dolinsksanatory.ru">www.dolinsksanatory.ru</a></p>	<ul style="list-style-type: none"> <li>• болезни органов дыхания</li> <li>• болезни органов кровообращения</li> <li>• болезни нервной системы</li> <li>• болезни костно-мышечной системы и соединительной ткани</li> <li>• болезни органов пищеварения</li> <li>• болезни мочеполовой системы</li> </ul>	<p>Бесплатная доставка до санатория и обратно ж/д станция Нальчик</p>
<p><b>ООО "САНАТОРИЙ "КАВКАЗ"</b></p> <p>360901, Россия, КБР, г. Нальчик, с. Белая Речка <b>8(8662) 724-530</b> <a href="http://санкавказ.рф">санкавказ.рф</a></p>	<ul style="list-style-type: none"> <li>• болезни органов дыхания</li> <li>• болезни органов кровообращения</li> <li>• болезни нервной системы</li> <li>• болезни костно-мышечной системы и соединительной ткани</li> </ul>	<p>Бесплатная доставка до санатория и обратно ж/д станция Нальчик</p>
<p><b>ООО "САНАТОРИЙ "ЦЕЛЕБНЫЕ ВОДЫ"</b></p> <p>360901, КБР, г. Нальчик, с. Белая Речка <b>8(866) 272-45-60</b> <a href="http://целебныеводы.рф">целебныеводы.рф</a></p>	<ul style="list-style-type: none"> <li>• болезни органов дыхания</li> <li>• болезни органов кровообращения</li> <li>• болезни нервной системы</li> <li>• болезни костно-мышечной системы и соединительной ткани</li> <li>• болезни органов пищеварения</li> </ul>	<p>Бесплатная доставка до санатория и обратно ж/д станция Нальчик</p>

\* Основное заболевание, лечение которого будет осуществляться в рамках заключенного государственного контракта

\*\* Групповая встреча и доставка граждан осуществляется в даты начала и окончания услуг, указанные на путевке



**СПИСОК САНАТОРИЕВ ПО НАПРАВЛЕНИЮ:**  
**Краснодарский Край**





# КРАСНОДАРСКИЙ КРАЙ

Название санатория, адрес, телефон, сайт	Профиль санатория*	Информация о трансфере**
<p><b>АО "САНАТОРИЙ "АНАПА"</b></p> <p>353444, Краснодарский край, г. Анапа, ул. Гребенская, д. 3 <b>8(86133) 3-95-09, 8(86133) 5-63-75</b> <a href="http://www.sananapa.ru">www.sananapa.ru</a></p>	<ul style="list-style-type: none"> <li>• болезни органов кровообращения</li> <li>• болезни нервной системы</li> <li>• болезни костно-мышечной системы и соединительной ткани</li> <li>• болезни органов пищеварения</li> </ul>	<p>Бесплатная доставка до санатория и обратно осуществляется от ж/д станции Анапа (поезд № 011/012)</p>
<p><b>АО "САНАТОРИЙ "РОДНИК"</b></p> <p>353456, Краснодарский край, Анапский район, г. Анапа, Пионерский пр-кт, д. 30 <b>8(86133) 3-37-53</b> <a href="http://www.anapa-rodnik.com">www.anapa-rodnik.com</a></p>	<ul style="list-style-type: none"> <li>• болезни глаза и его придаточного аппарата</li> <li>• болезни органов дыхания</li> <li>• болезни органов кровообращения</li> <li>• болезни нервной системы</li> <li>• болезни костно-мышечной системы и соединительной ткани</li> <li>• болезни мочеполовой системы</li> <li>• болезни эндокринной системы, расстройства питания и обмена веществ</li> </ul>	<p>Бесплатная доставка до санатория и обратно - ж/д станция Анапа (поезд № 011/012)</p>
<p><b>ООО "САНАТОРИЙ "РУСЬ"</b></p> <p>353465, Краснодарский край, г. Геленджик, ул. Туристическая, 25А <b>8(86141) 7-17-21</b> <a href="http://www.rusor.ru">www.rusor.ru</a></p>	<ul style="list-style-type: none"> <li>• болезни органов дыхания</li> <li>• болезни органов кровообращения</li> <li>• болезни нервной системы</li> <li>• болезни костно-мышечной системы и соединительной ткани</li> <li>• болезни органов пищеварения</li> <li>• болезни кожи и подкожной клетчатки</li> <li>• болезни мочеполовой системы</li> <li>• болезни глаза и его придаточного аппарата</li> <li>• болезни эндокринной системы, расстройства питания и обмена веществ</li> </ul>	<p>Бесплатная доставка до санатория и обратно от ж/д станции Новороссийск (поезд № 030Й/030С)</p>
<p><b>АО "САНАТОРИЙ "РУСЬ"</b></p> <p>353440, Краснодарский край, г. Анапа, ул. Пушкина, д. 1 <b>8(86133) 4-66-09</b> <b>8(86133) 5-06-50</b> <b>8(86133) 5-63-95</b> <a href="http://www.anapa-sanatorium-rus.ru">www.anapa-sanatorium-rus.ru</a></p>	<ul style="list-style-type: none"> <li>• болезни органов дыхания</li> <li>• болезни органов кровообращения</li> <li>• болезни костно-мышечной системы и соединительной ткани</li> </ul>	<p>Бесплатная доставка от ж/д вокзала г. Анапа (поезд № 12 "Москва-Анапа" и ж/д станции "Тоннельная" (поезд № 30С "Москва-Новороссийск") до санатория и обратно</p>

\* Основное заболевание, лечение которого будет осуществляться в рамках заключенного государственного контракта

\*\* Групповая встреча и доставка граждан осуществляется в даты начала и окончания услуг, указанные на путевке



# КРАСНОДАРСКИЙ КРАЙ

Название санатория, адрес, телефон, сайт	Профиль санатория*	Информация о трансфере**
<p><b>ОАО САНАТОРИЙ "ГОЛУБАЯ ДАЛЬ"</b> 353490, Краснодарский край, г. Геленджик, с. Дивноморское, ул. Голубодальская, д. 2 <b>8(86141) 6-32-22</b> <a href="http://www.goldal.ru">www.goldal.ru</a></p>	<ul style="list-style-type: none"> <li>• болезни органов дыхания</li> <li>• болезни органов кровообращения</li> <li>• болезни нервной системы</li> <li>• болезни костно-мышечной системы и соединительной ткани</li> </ul>	<p>Бесплатная доставка от ж/д вокзала г. Новороссийска до санатория и обратно (встреча/отправление - поезд № 30/29)</p>
<p><b>ООО "КСКК "АКВАЛОО"</b> 354208, Краснодарский край, г. Сочи, ул. Декабристов, д. 786 <b>8 800 234 20 40</b> <a href="http://www.akvaloo.ru">www.akvaloo.ru</a></p>	<ul style="list-style-type: none"> <li>• болезни органов дыхания</li> <li>• болезни органов кровообращения</li> <li>• болезни нервной системы</li> <li>• болезни костно-мышечной системы и соединительной ткани</li> <li>• болезни органов пищеварения</li> <li>• болезни кожи и подкожной клетчатки</li> <li>• болезни мочеполовой системы</li> <li>• болезни эндокринной системы, расстройства питания и обмена веществ</li> <li>• болезни уха и сосцевидного отростка</li> </ul>	<p>Бесплатная доставка граждан от ж/д станции г. Сочи до санатория поезд 104 (прибытие 9.43) и обратно отправка из санатория в 17.00 к поезду 104Ж (отправление 19.33)</p>
<p><b>ООО САНАТОРИЙ "РЯБИНУШКА"</b> 353456, Краснодарский край, г. Анапа, пр-т Пионерский, д. 76 <b>8(86133) 33-054, 8(86133) 33-330</b> <b>8(86133) 30-906</b> <a href="http://www.ryabinushka.ru">www.ryabinushka.ru</a></p>	<ul style="list-style-type: none"> <li>• болезни органов дыхания</li> <li>• болезни органов кровообращения</li> <li>• болезни нервной системы</li> <li>• болезни костно-мышечной системы и соединительной ткани</li> <li>• болезни органов пищеварения</li> <li>• болезни кожи и подкожной клетчатки</li> <li>• болезни эндокринной системы, расстройства питания и обмена веществ</li> <li>• болезни уха и сосцевидного отростка</li> </ul>	<p>Бесплатная доставка до санатория и обратно - ж/д станция Анапа (поезд № 011/012)</p>
<p><b>ЧЛПУ "САНАТОРИЙ "СОЛНЕЧНЫЙ БЕРЕГ" ВОС</b> 353465, Краснодарский край, г. Геленджик, пр-т Геленджикский (бывшая ул. Луначарского), д. 129 <b>(86141) 3-33-81, (86141) 3-32-99</b> <b>(86141) 3-29-10</b> <a href="http://www.solnechny-bereg.ru">www.solnechny-bereg.ru</a></p>	<ul style="list-style-type: none"> <li>• болезни органов дыхания</li> <li>• болезни органов кровообращения</li> <li>• болезни нервной системы</li> <li>• болезни костно-мышечной системы и соединительной ткани</li> <li>• болезни эндокринной системы, расстройства питания и обмена веществ</li> <li>• болезни глаза и его придаточного аппарата</li> </ul>	<p>Бесплатная доставка до санатория и обратно от ж/д станции Новороссийск (поезда № 030С/030Й) в день заезда и выезда</p>

\* Основное заболевание, лечение которого будет осуществляться в рамках заключенного государственного контракта

\*\* Групповая встреча и доставка граждан осуществляется в даты начала и окончания услуг, указанные на путевке



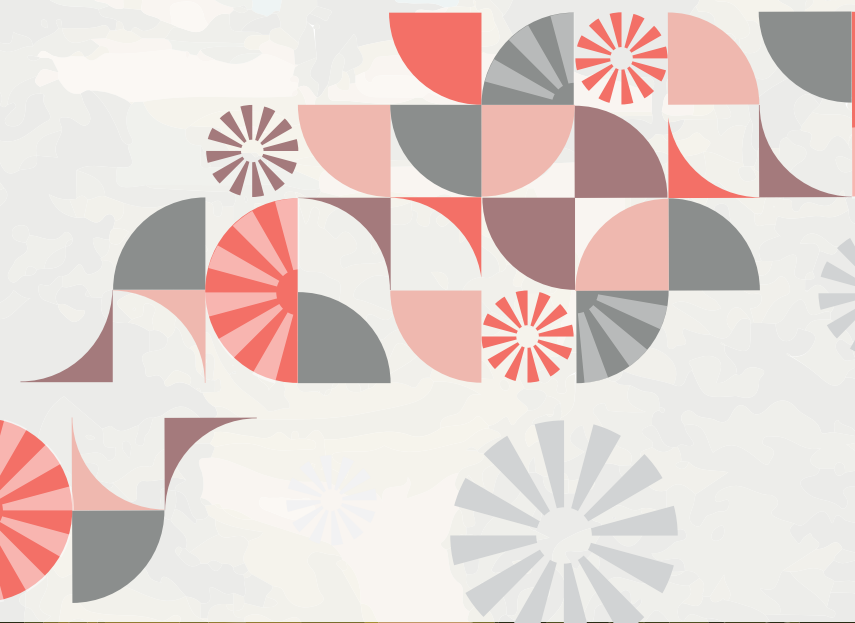
# КРАСНОДАРСКИЙ КРАЙ

Название санатория, адрес, телефон, сайт	Профиль санатория*	Информация о трансфере**
<p><b>АО "САНАТОРИЙ "АВРОРА"</b> 354204, Краснодарский край, г. Сочи, ул. Авроры (Лазаревский р-н), д. 6 <b>7(918) 605-48-43</b> <a href="http://www.avrorasochi.com">www.avrorasochi.com</a></p>	<ul style="list-style-type: none"><li>• болезни органов дыхания</li><li>• болезни органов кровообращения</li><li>• болезни нервной системы</li><li>• болезни костно-мышечной системы и соединительной ткани</li></ul>	<p>Бесплатная доставка в день заезда до санатория от ж/д станции Лазаревское. Прибытие поезда 104В в 8.51 и 102М в 12.10. Выезд – поезда 102С в 22.35 и 104Ж в 20.37</p>
<p><b>ООО "А-МОРЕ"</b> 350059, Краснодарский край, г. Краснодар, ул. Таганрогская, д. 22/1 <b>7(861) 234-15-07</b> <a href="http://www.hotelamore.ru">www.hotelamore.ru</a></p>	<ul style="list-style-type: none"><li>• болезни органов дыхания</li><li>• болезни нервной системы</li><li>• болезни костно-мышечной системы и соединительной ткани</li></ul>	<p>Бесплатная доставка в день заезда до санатория от ж/д станции Туапсе. Отправление из санатория в день выезда до ж/д станции Туапсе</p>
<p><b>ООО "ПАНСИОНАТ ФЕЯ-3"</b> 350059, Краснодарский край, г. Анапа, Пионерский пр-кт, д. 90 <b>8 (800) 555-13-02</b> <a href="http://www.feyasunclub.ru">www.feyasunclub.ru</a></p>	<ul style="list-style-type: none"><li>• болезни костно-мышечной системы</li><li>• болезни нервной системы</li></ul>	<p>Бесплатная доставка в день заезда до санатория от ж/д станции Анапа (с 7.55 до 8.20). В день выезда организуется бесплатный трансфер из пансионата до ж/д станции Анапа в 13.15</p>





**СПИСОК САНАТОРИЕВ ПО НАПРАВЛЕНИЮ:**  
**Республика Крым**





# РЕСПУБЛИКА КРЫМ

Название санатория, адрес, телефон, сайт	Профиль санатория*	Информация о трансфере**
<p><b>АО "САНАТОРИЙ "МОСКВА-КРЫМ"</b></p> <p>298306, Республика Крым, г. Керчь, ул. Московская, д. 18 <b>8 (36561) 6 65 77, 8 (36561) 6 65 78</b> <a href="http://www.moscrimea-hotel.ru">www.moscrimea-hotel.ru</a></p>	<ul style="list-style-type: none"> <li>• болезни органов дыхания</li> <li>• болезни органов кровообращения</li> <li>• болезни органов пищеварения</li> </ul>	<p>Бесплатная доставка в день заезда от ж/д станции Керчь-Южная в 7.20, поезд № 28, прибытие в 7.04. Доставка из санатория до ж/д станции Керчь-Южная. Отправление автобуса из санатория в 20.00, к поезду № 27, отправлением в 21.54</p>
<p><b>АО "САНАТОРИЙ "УТЕС"</b></p> <p>298541, Республика Крым, г. Алушта, п. Утёс, ул. Гагариной, д. 5 <b>8(36560) 2-33-47</b> <a href="http://www.san-utes.ru">www.san-utes.ru</a></p>	<ul style="list-style-type: none"> <li>• болезни органов дыхания</li> <li>• болезни органов кровообращения</li> <li>• болезни нервной системы</li> <li>• болезни костно-мышечной системы и соединительной ткани</li> <li>• болезни эндокринной системы, расстройства питания и обмена веществ</li> </ul>	<p>Бесплатная доставка до санатория и обратно от ж/д вокзала г. Симферополь, поезд № 27/28. Отправление автобуса от ж/д станции Симферополь в 12.30. Выезд из санатория в 14.00</p>
<p><b>АО "САНАТОРИЙ КИЕВ"</b></p> <p>298500, Республика Крым, г. Алушта, ул. Комсомольская, д. 20 <b>8(36560) 5-70-75, 8(36560) 3-37-13</b> <a href="http://www.sankiev-alushta.ru">www.sankiev-alushta.ru</a></p>	<ul style="list-style-type: none"> <li>• болезни органов дыхания</li> <li>• болезни органов кровообращения</li> </ul>	<p>Бесплатная доставка от ж/д станции г. Симферополь с 12.00 до 12.30 (на привокзальной площади ж/д вокзала г. Симферополь), отправление автобуса в 12.40. Обратная бесплатная доставка до ж/д станции г. Симферополь, отправление из санатория в 14.30</p>
<p><b>АО "ТОК "СУДАК"</b></p> <p>298000, Республика Крым, г. Судак, ул. Ленина, 89 <b>8(36566) 3-40-94, 8(36566) 3-41-32</b> <a href="http://www.toksudak.crimea.com">www.toksudak.crimea.com</a></p>	<ul style="list-style-type: none"> <li>• болезни костно-мышечной системы и соединительной ткани</li> <li>• болезни органов пищеварения</li> </ul>	<p>Бесплатная доставка до санатория от ж/д станции "Владиславовка" с 9.00 до 10.00. Обратная в день окончания путевки бесплатная доставка на ж/д станцию "Владиславовка"</p>
<p><b>ГУП РК "САНАТОРНО-ОЗДОРОВИТЕЛЬНЫЙ КОМПЛЕКС "РУССИЯ" - САНАТОРИЙ «РУССИЯ»</b></p> <p>Республика Крым, г. Ялта, ул. Коммунаров, д.5/8 <b>7(978) 733-52-25</b> <a href="http://www.sokrussia.ru">www.sokrussia.ru</a></p>	<ul style="list-style-type: none"> <li>• болезни органов дыхания</li> <li>• болезни нервной системы</li> <li>• болезни костно-мышечной системы и соединительной ткани</li> <li>• болезни эндокринной системы, расстройства питания и обмена веществ</li> </ul>	<p>Бесплатная доставка льготных граждан от ж/д станции «Симферополь» до санатория и обратно</p>

\* Основное заболевание, лечение которого будет осуществляться в рамках заключенного государственного контракта

\*\* Групповая встреча и доставка граждан осуществляется в даты начала и окончания услуг, указанные на путевке



# РЕСПУБЛИКА КРЫМ

Название санатория, адрес, телефон, сайт	Профиль санатория*	Информация о трансфере**
<p><b>ГУП РК "САНАТОРНО-ОЗДОРОВИТЕЛЬНЫЙ КОМПЛЕКС "РУССИЯ" - САНАТОРИЙ «ПРИМОРЬЕ»</b></p> <p>297407, Республика Крым, г. Евпатория, ул. Франко, д. 2, к. 27 <b>8(978) 733-51-33</b> <a href="http://www.sokrussia.ru">www.sokrussia.ru</a></p>	<ul style="list-style-type: none"> <li>• болезни органов дыхания</li> <li>• болезни органов кровообращения</li> <li>• болезни нервной системы</li> <li>• болезни органов пищеварения</li> <li>• болезни эндокринной системы, расстройства питания и обмена веществ</li> </ul>	<p>Бесплатная доставка льготных граждан от ж/д станции «Симферополь» до санатория и обратно.</p>
<p><b>ООО "ГОЛУБАЯ ВОЛНА"</b></p> <p>298510, Республика Крым, г. Алушта, Перекопский пер., д. 7 <b>8(978) 709-20-01, 8(978) 833-00-90, 8(978) 757-12-18</b> <a href="http://www.golubaya-volna.com">www.golubaya-volna.com</a></p>	<ul style="list-style-type: none"> <li>• болезни органов дыхания</li> <li>• болезни органов кровообращения</li> <li>• болезни нервной системы</li> <li>• болезни костно-мышечной системы и соединительной ткани</li> <li>• болезни эндокринной системы, расстройства питания и обмена веществ</li> <li>• болезни уха и сосцевидного отростка</li> </ul>	<p>Бесплатная доставка до санатория и обратно - ж/д станция Симферополь (поезд № 027/028 - Москва-Симферополь-Москва).</p>
<p><b>ООО "ДОМ ТВОРЧЕСТВА "САНАТОРИЙ АЛУШТИНСКИЙ"</b></p> <p>298500, Республика Крым, г. Алушта, ул. Октябрьская, д. 16 <b>8(978) 119-62-92, 8(978) 026-30-83</b> <a href="http://www.алуштасанаторий.рф">www.алуштасанаторий.рф</a></p>	<ul style="list-style-type: none"> <li>• болезни органов дыхания</li> <li>• болезни органов кровообращения</li> <li>• болезни нервной системы</li> <li>• болезни костно-мышечной системы и соединительной ткани</li> <li>• болезни эндокринной системы, расстройства питания и обмена веществ</li> <li>• болезни уха и сосцевидного отростка</li> </ul>	<p>Бесплатная доставка до санатория от ж/д станции "Симферополь" с 12.00 до 12.30 (под башней с часами со стороны города). Обратно из санатория до ж/д станции "Симферополь" в 14.30</p>
<p><b>ООО "САНАТОРИЙ "СЛАВУТИЧ"</b></p> <p>298510, Республика Крым, г. Алушта, ул. Красноармейская, д. 20, 66 <b>8(999) 333-10-68</b> <a href="http://www.slavutich.su">www.slavutich.su</a></p>	<ul style="list-style-type: none"> <li>• болезни органов дыхания</li> <li>• болезни органов кровообращения</li> <li>• болезни нервной системы</li> <li>• болезни костно-мышечной системы и соединительной ткани</li> <li>• болезни эндокринной системы, расстройства питания и обмена веществ</li> <li>• болезни уха и сосцевидного отростка</li> <li>• болезни органов пищеварения</li> </ul>	<p>Бесплатная доставка в день заезда до санатория - ж/д станция Симферополь в 12.30 (поезда 028М, 195М, 165М). Отправление из санатория до ж/д станции Симферополь в 10.30 и 15.00 (к поездам 166С, 028С, 068С)</p>

\* Основное заболевание, лечение которого будет осуществляться в рамках заключенного государственного контракта

\*\* Групповая встреча и доставка граждан осуществляется в даты начала и окончания услуг, указанные на путевке



# РЕСПУБЛИКА КРЫМ

Название санатория, адрес, телефон, сайт	Профиль санатория*	Информация о трансфере**
<p><b>ООО "ПАНСИОНАТ "СОЛНЕЧНЫЙ"</b></p> <p>297546, Республика Крым, Симферопольский р-н, пгт. Николаевка, пр-т Нахимова, д. 8  <b>8(3652) 312-951, 8(3652) 312-414</b>  <a href="http://www.solnechnycrimea.ru">www.solnechnycrimea.ru</a></p>	<ul style="list-style-type: none"> <li>• болезни органов дыхания</li> <li>• болезни органов кровообращения</li> <li>• болезни нервной системы</li> <li>• болезни костно-мышечной системы и соединительной ткани</li> </ul>	<p>Бесплатная доставка в день заезда от ж/д станции Симферополь. Встреча будет организована с 12.00 до 13.00 (поезд 0284). Отправление из санатория до ж/д вокзала Симферополь в 15.00 (поезд 0274)</p>
<p><b>ООО "САНАТОРИЙ "ЗОЛОТОЙ БЕРЕГ"</b></p> <p>297412, Республика Крым, г. Евпатория, ул. Маяковского, д. 2  <b>8(36569) 4-40-67</b>  <a href="http://www.zolotobereg.ru">www.zolotobereg.ru</a></p>	<ul style="list-style-type: none"> <li>• болезни органов дыхания</li> <li>• болезни нервной системы</li> <li>• болезни костно-мышечной системы и соединительной ткани</li> <li>• болезни мочеполовой системы</li> </ul>	<p>Бесплатная доставка льготных граждан от ж/д станции Симферополь в 13.00 (в период с октября по апрель). От ж/д станции Евпатория в 11.00 (в период с апреля по октябрь)</p>
<p><b>ООО "ТАВРИЯ"</b></p> <p>297408, Республика Крым, г. Евпатория, ул. Кирова, д. 102-110  <b>8(978) 123-00-12, 8(800) 444-81-40</b>  <b>8(978) 205-50-35</b>  <a href="http://www.tavria-crimea.ru">www.tavria-crimea.ru</a></p>	<ul style="list-style-type: none"> <li>• болезни костно-мышечной системы и соединительной ткани</li> </ul>	<p>С 12.01.2025 по 14.04.2025 – встреча на ж/д станции Симферополь с 12.00 до 13.00  С 29.01.2025 по 30.04.2025 – выезд из санатория в 14.30 до ж/д вокзала г. Симферополь  С 30.04.2025 по 16.11.2025 – встреча на ж/д вокзале Евпатория с 11.00 до 12.00  С 01.05.2025 по 03.12.2025 – выезд из санатория в 20.30 до ж/д вокзала г. Евпатория</p>
<p><b>ООО "КРЫМСКИЕ ЗОРИ"</b></p> <p>298500, Республика Крым, г. Алушта, ул. Октябрьская, д. 5  <b>8(978) 766-52-48, 8(978) 766-52-74</b>  <a href="http://www.crimeanzori.ru">www.crimeanzori.ru</a></p>	<ul style="list-style-type: none"> <li>• болезни органов дыхания</li> <li>• болезни органов кровообращения</li> <li>• болезни нервной системы</li> <li>• болезни эндокринной системы, расстройства питания и обмена веществ</li> </ul>	<p>Бесплатная доставка до санатория и обратно от ж/д станции Симферополь (встреча - 12.30, выезд из санатория - 14.30)</p>
<p><b>ГАУ РК «СПЕЦИАЛИЗИРОВАННЫЙ СПИНАЛЬНЫЙ САНАТОРИЙ ИМЕНИ АКАДЕМИКА Н.Н. БУРДЕНКО»</b></p> <p>296500, Республика Крым, г. Саки, ул. Курортная, д. 10  <b>8-36563-33363, 8(978)817-55-81</b>  <a href="http://www.saki-burdenko.ru">www.saki-burdenko.ru</a></p>	<ul style="list-style-type: none"> <li>• заболеваний или последствия травм спинного, головного мозга</li> </ul>	<p>Встреча индивидуальная, осуществляется по заявкам, оставленным в санатории.  Встреча и доставка осуществляется от ж/д вокзала г. Симферополь и ж/д вокзала г. Саки</p>



# РЕСПУБЛИКА КРЫМ

Название санатория, адрес, телефон, сайт	Профиль санатория*	Информация о трансфере**
<p><b>ГУП РЕСПУБЛИКИ КРЫМ «СОЛНЕЧНАЯ ТАВРИКА» - САНАТОРИЙ «МЕЧТА»</b></p> <p>297408, Республика Крым, г. Евпатория, ул. Горького, д. 40  <b>8(3652) 60-84-81, 8(3652) 60-84-82</b>  <a href="http://www.tavrika-crimea.ru">www.tavrika-crimea.ru</a></p>	<ul style="list-style-type: none"> <li>• болезни нервной системы</li> <li>• болезни костно-мышечной системы и соединительной ткани</li> <li>• болезни мочеполовой системы</li> <li>• болезни органов кровообращения</li> </ul>	<p>В период с января по апрель и с октября по декабрь, доставка осуществляется от ж/д станции Симферополь. Встреча с 12.00 до 13.00, выезд из санатория с 10.00 до 11.00.  В период с мая по сентябрь, доставка осуществляется до ж/д вокзала Евпатория. Встреча с 11.20 до 12.20, выезд из санатория с 10.00 до 11.00</p>
<p><b>АО "МЕЖДУНАРОДНЫЙ ДЕТСКИЙ МЕДИЦИНСКИЙ ЦЕНТР "ЧАЙКА"</b></p> <p>297493, Республика Крым, г. Евпатория пгт. Заозерное, ул. Аллея Дружбы, д. 93  <b>7(978) 685-44-61</b>  <a href="http://www.chayka.camp">www.chayka.camp</a></p>	<ul style="list-style-type: none"> <li>• болезни нервной системы</li> <li>• болезни костно-мышечной системы и соединительной ткани;</li> <li>• болезни органов кровообращения</li> </ul>	<p>Бесплатная доставка от ж/д станции Симферополь, отправление автобуса в день встречи с 12.00 до 12.30, выезд из санатория в 14.00</p>
<p><b>ООО "ТУРИСТСКО-ОЗДОРОВИТЕЛЬНЫЙ КОМПЛЕКС "ЕВПАТОРИЯ"</b></p> <p>297407, Республика Крым, г. Евпатория, ул. Московская, д. 29  <b>8 800 775 61 86, 8 (36569) 5-15-48</b>  <a href="http://www.tokevpatoria.ru">www.tokevpatoria.ru</a></p>	<ul style="list-style-type: none"> <li>• болезни нервной системы</li> <li>• болезни костно-мышечной системы и соединительной ткани;</li> <li>• болезни органов кровообращения</li> <li>• болезни органов дыхания</li> </ul>	<p>Бесплатная доставка от ж/д станции Симферополь, приезжающих поездом № 157М. Отправление автобуса 6.30. Обрато из санатория в день выезда в 19.00, до ж/д станция Симферополь, к поезду 158С, отправлением в 21.10</p>
<p><b>ООО "ПРОИЗВОДСТВЕННО-КОММЕРЧЕСКАЯ ФИРМА "ЮВАС" – САНАТОРИЙ СВЕТ МАЯКА</b></p> <p>298300, Республика Крым, г. Керчь, тер. урочище Маяк, к. "Г", офис 1  <b>7(978) 121-00-02</b>  <a href="http://www.svetmayaka-kerch.ru">www.svetmayaka-kerch.ru</a></p>	<ul style="list-style-type: none"> <li>• болезни органов дыхания</li> <li>• болезни нервной системы</li> <li>• болезни костно-мышечной системы и соединительной ткани</li> <li>• болезни органов пищеварения</li> </ul>	<p>Бесплатная встреча граждан от ж/д станции Керчь Южная, поезда № 028Ч, № 068Х. Обрато – доставка до ж/д станции Керчь Южная, поезд № 028С</p>
<p><b>ООО "САНАТОРИЙ "ГОЛДЕН"</b></p> <p>298510, Республика Крым, г. Алушта, ул. Красноармейская, д. 9  <b>8(495) 204-14-08</b>  <a href="http://www.golden-resort.com">www.golden-resort.com</a></p>	<ul style="list-style-type: none"> <li>• болезни органов кровообращения</li> <li>• болезни костно-мышечной системы и соединительной ткани</li> </ul>	<p>Бесплатная доставка в день заезда до санатория - ж/д станция Симферополь. Отправление от станции Симферополь до санатория в 12.30, обрато из санатория до станции Симферополь в 14.30</p>

\* Основное заболевание, лечение которого будет осуществляться в рамках заключенного государственного контракта

\*\* Групповая встреча и доставка граждан осуществляется в даты начала и окончания услуг, указанные на путевке



**СПИСОК САНАТОРИЕВ ПО НАПРАВЛЕНИЮ:**  
**Средняя полоса России**





## СРЕДНЯЯ ПОЛОСА РОССИИ

Название санатория, адрес, телефон, сайт	Профиль санатория*	Информация о трансфере**
<p><b>ООО "СЕРЕБРЯНЫЙ БОР"</b></p> <p>440600 г. Пенза, ул. Максима Горького, д. 38/45 <b>8(8412) 62-82-17</b> <a href="http://www.silvery.ru">www.silvery.ru</a></p>	<ul style="list-style-type: none"> <li>• болезни органов кровообращения</li> <li>• болезни нервной системы</li> <li>• болезни костно-мышечной системы и соединительной ткани</li> <li>• болезни эндокринной системы, расстройства питания и обмена веществ</li> </ul>	<p>Бесплатная доставка граждан от ж/д станции «Пенза-I» до санатория и обратно. Встреча – поезд № 52 (Сура) и № 94 – Москва-Пенза. Отправление – к поездам № 51 (Сура) и № 93 Пенза-Москва.</p>
<p><b>ООО "САНАТОРИЙ ВОРОБЬЕВО"</b></p> <p>249054, Калужская обл., Малоярославецкий р-н, с. Санаторий Воробьево, стр. 1 <b>8(48431) 25-035, 8(48431) 25-0-44</b> <a href="http://www.vorobievo.com">www.vorobievo.com</a></p>	<ul style="list-style-type: none"> <li>• болезни органов кровообращения</li> <li>• болезни нервной системы</li> <li>• болезни костно-мышечной системы и соединительной ткани;</li> <li>• болезни органов пищеварения</li> <li>• болезни эндокринной системы, расстройства питания и обмена веществ</li> </ul>	<p>Бесплатная доставка до санатория и обратно от ж/д станции Платформа 140 км. (транспорт санатория от станции в дни заезда/выезда с 8.00 до 16.00)</p>
<p><b>АО "САНАТОРИЙ "САРАНСКИЙ"</b></p> <p>430032, Республика Мордовия, г. Саранск, ул. Р. Люксембург, д. 11 <b>8(8342) 35-43-85, 8(8342) 35-43-95</b> <a href="http://www.saransky.ru">www.saransky.ru</a></p>	<ul style="list-style-type: none"> <li>• болезни органов кровообращения</li> <li>• болезни нервной системы</li> </ul>	<p>Бесплатная доставка от ж/д станции "Саранск" до санатория с 7.00 до 7.30. Обратно из санатория до ж/д станции "Саранск" в 19.00-19.30</p>
<p><b>АНО "САНАТОРИЙ "КРАСНЫЙ БОР"</b></p> <p>214022, г. Смоленск, п. Красный Бор <b>8(4812) 41-95-79</b> <a href="http://www.krasnybor.ru">www.krasnybor.ru</a></p>	<ul style="list-style-type: none"> <li>• болезни органов дыхания</li> <li>• болезни органов кровообращения</li> <li>• болезни нервной системы</li> <li>• болезни костно-мышечной системы и соединительной ткани</li> </ul>	<p>Бесплатная доставка от ж/д станции г. Смоленска с 11.00 до 11.40 (на привокзальной площади ж/д вокзала г. Смоленска). Прибытие поездом 715М «Ласточка». В день выезда доставка к поезду № 744Ч "Ласточка" с отправлением в 16.04</p>
<p><b>ООО "САНАТОРИЙ (КУРОРТ) КРАИНКА"</b></p> <p>301411, Тульская область, Суворовский р-н, д. Краинка, курорт «Краинка» <b>8(48763) 5-55-33, 8(48763) 5-55-55</b> <a href="http://www.kurort-krainka.ru">www.kurort-krainka.ru</a></p>	<ul style="list-style-type: none"> <li>• болезни органов кровообращения</li> <li>• болезни нервной системы</li> <li>• болезни костно-мышечной системы и соединительной ткани</li> <li>• болезни эндокринной системы, расстройства питания и обмена веществ</li> </ul>	<p>Бесплатная доставка от ж/д станции "Калуга-1" до санатория (напротив центрального входа ж/д вокзал в 12.15. Отправление автобуса в 12.40) до санатория. Обратно из санатория до ж/д станции "Калуга-1". Время отправления уточняется у администрации санатория</p>



# СРЕДНЯЯ ПОЛОСА РОССИИ

Название санатория, адрес, телефон, сайт	Профиль санатория*	Информация о трансфере**
<p><b>АО "САНАТОРИЙ "РУССКИЙ ЛЕС"</b></p> <p>601201, Владимирская обл., Собинский р-н, с. Березники, территория санатория Русский лес <b>8(49242) 2-15-79; 8(49242) 2-14-79</b> <b>(49242) 2-17-96</b> <a href="http://www.russian-forest.org">www.russian-forest.org</a></p>	<ul style="list-style-type: none"> <li>• болезни органов дыхания</li> <li>• болезни органов кровообращения</li> <li>• болезни нервной системы</li> <li>• болезни костно-мышечной системы и соединительной ткани</li> <li>• болезни органов пищеварения</li> <li>• болезни эндокринной системы, расстройства питания и обмена веществ</li> </ul>	<p>Бесплатная доставка до санатория от станции метро "Измайловский парк" с 13.15 до 13.30 (у торгового комплекса на автобусной станции ГУП МО "Мострансавто", напротив корпуса "БЕТА" гостиницы "Измайлово") и обратно</p>
<p><b>АО "САНАТОРИЙ "МОКША"</b></p> <p>431350, Республика Мордовия, г. Ковылкино, ул. Заповедная <b>8(83453) 2-20-95</b> <b>8(83453) 2-56-74</b> <a href="http://www.moksha.ru">www.moksha.ru</a></p>	<ul style="list-style-type: none"> <li>• болезни органов кровообращения</li> <li>• болезни нервной системы</li> <li>• болезни костно-мышечной системы и соединительной ткани</li> <li>• болезни кожи и подкожной клетчатки</li> <li>• болезни мочеполовой системы</li> <li>• болезни эндокринной системы, расстройства питания и обмена веществ</li> <li>• болезни уха и сосцевидного отростка</li> </ul>	<p>Бесплатная доставка от ж/д станции "Ковылкино" до санатория и обратно (в день заезда поезд № 42 Москва-Саранск – прибытие в 4.59 (встреча до 5.30), в день выезда отправление из санатория в 21.00 к поезду № 41 Саранск-Москва)</p>
<p><b>АО "ПАНСИОНАТ "ВОЛНА"</b></p> <p>238560, Калининградская обл., Светлогорский г. о., г. Светлогорск, Калининградский пр-т, д. 68Б/1 <b>8 (40153) 2-15-96, 8 (4012) 46-83-17</b> <a href="http://www.hotelvolna.ru">www.hotelvolna.ru</a></p>	<ul style="list-style-type: none"> <li>• болезни органов дыхания</li> <li>• болезни органов кровообращения</li> <li>• болезни нервной системы</li> <li>• болезни костно-мышечной системы и соединительной ткани</li> <li>• болезни органов пищеварения</li> <li>• болезни эндокринной системы, расстройства питания и обмена веществ</li> </ul>	<p>Бесплатная доставка от аэропорта "Храброво" в день заезда. Встреча отдыхающих с 11.30 до 12.30 Отправление из санатория в 12.00 до аэропорта "Храброво"</p>
<p><b>АО "ТАМБОВКУРОРТ" - ТАМБОВСКИЙ КАРДИОЛОГИЧЕСКИЙ САНАТОРИЙ</b></p> <p>392555, Тамбовская обл., г. Тамбов, Пригородный лес, ул. Маршала Малиновского, д. 12 <b>8(4752) 72-95-75</b> <a href="http://тамбов-кардио.рф">тамбов-кардио.рф</a></p>	<ul style="list-style-type: none"> <li>• болезни органов кровообращения</li> <li>• болезни нервной системы</li> </ul>	<p>Информирует о порядке доставки граждан льготной категории. Встреча отдыхающих производится от ж/д вокзала (транспортом санатория) поезд 031 ч. «Москва-Тамбов» прибытие в 7.30. Провожаем до вокзала (транспортом санатория) поезд 31в «Тамбов-Москва» отправление в 21.20</p>

\* Основное заболевание, лечение которого будет осуществляться в рамках заключенного государственного контракта

\*\* Групповая встреча и доставка граждан осуществляется в даты начала и окончания услуг, указанные на путевке





## СРЕДНЯЯ ПОЛОСА РОССИИ

Название санатория, адрес, телефон, сайт	Профиль санатория*	Информация о трансфере**
<p><b>АО "ТАМБОВКУРОРТ" - САНАТОРИЙ ИМ. КАЛИНИНА</b></p> <p>393740 Тамбовская обл., Мичуринский р-н, с. Новоникольское, ул. Советская, д. 23  <b>8(4752) 72-95-75</b>  <a href="http://www.kalinina68.ru">www.kalinina68.ru</a></p>	<ul style="list-style-type: none"> <li>• болезни органов кровообращения</li> <li>• болезни нервной системы</li> <li>• болезни костно-мышечной системы и соединительной ткани</li> <li>• болезни эндокринной системы, расстройства питания и обмена веществ</li> </ul>	<p>Бесплатная доставка до санатория от ж/д вокзала Мичуринск-Воронежский – поезд 740Ж, ж/д вокзал Мичуринск-Уральский, поезд 031Ч. Выезд из санатория – на ж/д вокзал Мичуринск-Воронежский к поездам № 737Ж и 739Ж и на ж/д вокзал Мичуринск-Уральский к поезду 031В</p>
<p><b>ООО "САНАТОРИЙ "ИГУМЕНКА"</b></p> <p>171273, Тверская обл. Конаковский р-н, дер. Игуменка  <b>8(48242) 4-59-74</b>  <a href="http://www.igumenka-tver.ru">www.igumenka-tver.ru</a></p>	<ul style="list-style-type: none"> <li>• болезни органов дыхания</li> <li>• болезни органов кровообращения</li> <li>• болезни нервной системы</li> <li>• болезни костно-мышечной системы и соединительной ткани</li> <li>• болезни эндокринной системы, расстройства питания и обмена веществ</li> </ul>	<p>Бесплатная доставка от ж/д станции "Редкино" (прибытие эл/поездов на станцию "Редкино" 8.30; 9.13; 10.06; 11.32; 11.08) и обратно</p>
<p><b>ООО "САНАТОРИЙ-ПРОФИЛАКТОРИЙ "КРИСТАЛЛ"</b></p> <p>214550, Смоленская обл., Смоленский р-н, д. Жуково  <b>8(4812) 47-56-77 , 8(4812) 47-56-76</b>  <a href="http://www.spkristall.ru">www.spkristall.ru</a></p>	<ul style="list-style-type: none"> <li>• болезни органов дыхания</li> <li>• болезни органов кровообращения</li> <li>• болезни нервной системы</li> <li>• болезни костно-мышечной системы и соединительной ткани</li> <li>• болезни органов пищеварения</li> <li>• болезни кожи и подкожной клетчатки</li> <li>• болезни эндокринной системы, расстройства питания и обмена веществ</li> <li>• болезни уха и сосцевидного отростка</li> </ul>	<p>Бесплатная доставка до санатория и обратно - ж/д станция Смоленск. Встречают в 11.25, отправление из санатория в 14.30</p>
<p><b>ООО "САНАТОРИЙ МИТИНО"</b></p> <p>172061, Тверская обл., Торжокский р-он, Будовское с/п, д. Митино  <b>8(495) 108-53-56</b>  <a href="http://www.sanatory-mitino.ru">www.sanatory-mitino.ru</a></p>	<ul style="list-style-type: none"> <li>• болезни органов дыхания</li> <li>• болезни органов кровообращения</li> <li>• болезни нервной системы</li> <li>• болезни костно-мышечной системы и соединительной ткани</li> <li>• болезни органов пищеварения</li> <li>• болезни эндокринной системы, расстройства питания и обмена веществ</li> </ul>	<p>Бесплатная доставка в день заезда от ж/д станции "Тверь", встреча с 8.30 до 9.00. Из санатория отправление в 18.30</p>



## СРЕДНЯЯ ПОЛОСА РОССИИ

Название санатория, адрес, телефон, сайт	Профиль санатория*	Информация о трансфере**
<p><b>ООО "САНАТОРИЙ ЛУНЕВО НА ВОЛГЕ"</b></p> <p>Костромская обл., р-н Костромской, с. п. Чернопенское, тер. Санатория Лунево на Волге, стр. 1 <b>8(4942) 646-002</b> <a href="http://www.lunevo.ru">www.lunevo.ru</a></p>	<ul style="list-style-type: none"><li>• болезни органов дыхания</li><li>• болезни органов кровообращения</li><li>• болезни нервной системы</li><li>• болезни костно-мышечной системы и соединительной ткани</li><li>• болезни органов пищеварения</li><li>• болезни эндокринной системы, расстройства питания и обмена веществ</li></ul>	<p>Бесплатная доставка от ж/д станции "Кострома-Новая" поезд № 148Я (стоянка "Пригородная автостанция" в 5.20) и обратно (отправление в 21.30 до ж/д вокзала "Кострома-Новая" - поезд № 147Я)</p>
<p><b>ЛПУ "САНАТОРИЙ "ГОЛУБЫЕ ОЗЕРА"</b></p> <p>182540, Псковская обл., Невельский р-н, дер. Опухлики, д. 221 <b>8(81151) 34-194, 8(81151) 34-202</b> <a href="http://www.bluelakes.ru">www.bluelakes.ru</a></p>	<ul style="list-style-type: none"><li>• болезни органов дыхания</li><li>• болезни органов кровообращения</li><li>• болезни нервной системы</li><li>• болезни костно-мышечной системы и соединительной ткани</li><li>• болезни органов пищеварения</li><li>• болезни эндокринной системы, расстройства питания и обмена веществ</li></ul>	<p>Бесплатная доставка до санатория и обратно - ж/д станция Великие Луки (поезд № 061А), время встречи в 7.50. Обратно - поезд № 062А, отправлением поезда в 19.55</p>
<p><b>ООО "САНАТОРИЙ ОТРАДНОЕ"</b></p> <p>238560, Калининградская обл., Светлогорский р-н, г. Светлогорск, Калининградский пр-кт, д. 99 <b>8(4015) 32-11-76</b> <a href="http://санаторий-отрадное.рф">санаторий-отрадное.рф</a></p>	<ul style="list-style-type: none"><li>• болезни органов дыхания</li><li>• болезни органов кровообращения</li><li>• болезни нервной системы</li><li>• болезни костно-мышечной системы и соединительной ткани</li><li>• болезни органов пищеварения</li><li>• болезни эндокринной системы, расстройства питания и обмена веществ</li></ul>	<p>Бесплатная доставка от аэропорта "Храброво" - Калининград Южный в день заезда в 12.30. Отправление из санатория в день выезда, указанного на путевке в 13.00 до аэропорта "Храброво"</p>
<p><b>ООО "САНАТОРИЙ ЗЕЛЕНЬ ГОРОДОК"</b></p> <p>153535, Ивановская обл., Ивановский район, п/о Ломы <b>8(4932) 360-100</b> <b>8(4932) 31-47-18</b> <a href="http://www.zel-gorodok.ru">www.zel-gorodok.ru</a></p>	<ul style="list-style-type: none"><li>• болезни органов дыхания</li><li>• болезни нервной системы</li><li>• болезни костно-мышечной системы и соединительной ткани</li><li>• болезни эндокринной системы, расстройства питания и обмена веществ</li></ul>	<p>Бесплатная доставка в день заезда от ж/д станции "Иваново" с поезда № 739 Я Отъезд отдыхающих осуществляется поездом № 740 И</p>

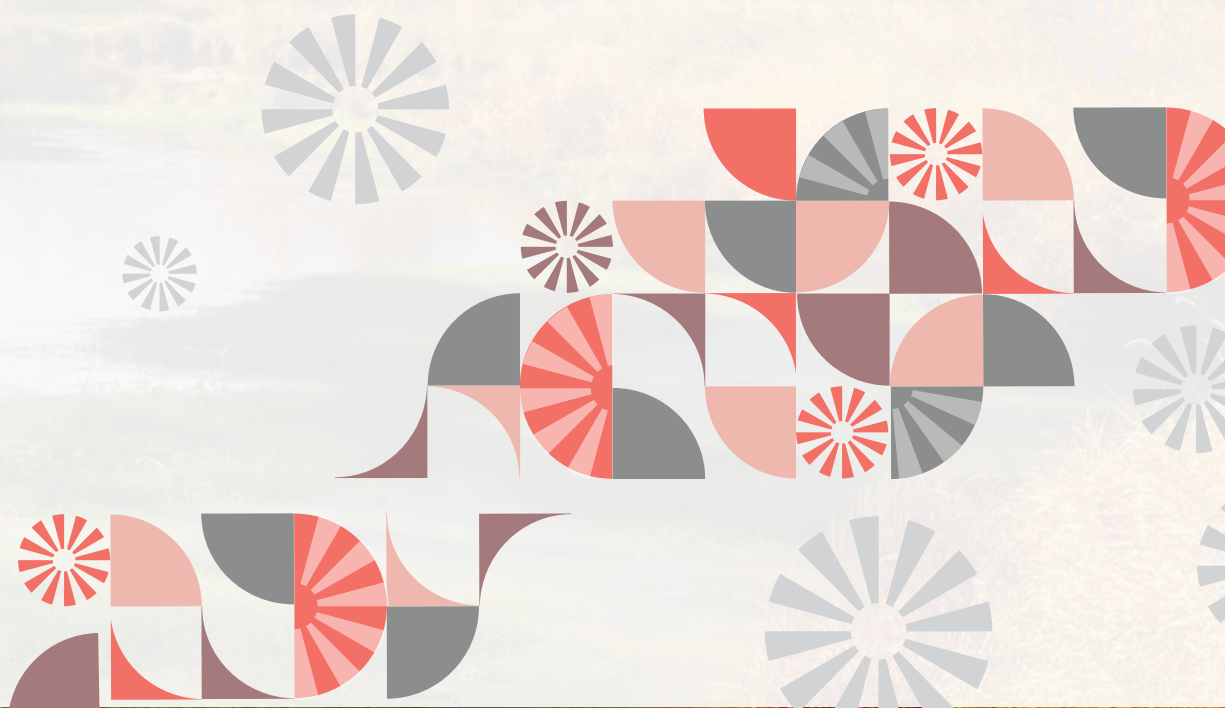


## СРЕДНЯЯ ПОЛОСА РОССИИ

Название санатория, адрес, телефон, сайт	Профиль санатория*	Информация о трансфере**
<p><b>ООО "БРЯНСКАГРОЗДРАВНИЦА" - САНАТОРИЙ ЗАТИШЬЕ</b></p> <p>243654, Брянская обл., р-н Клинцовский, п. Затишье, ул. Курортная, стр. 9в  <b>8(48336) 2-77-55</b>  <a href="http://www.zatishye.ru">www.zatishye.ru</a></p>	<ul style="list-style-type: none"> <li>• болезни органов дыхания</li> <li>• болезни органов кровообращения</li> <li>• болезни нервной системы</li> <li>• болезни костно-мышечной системы и соединительной ткани</li> <li>• болезни эндокринной системы, расстройства питания и обмена веществ</li> </ul>	<p>Бесплатная доставка от ж/д станции г. Клинцы, встреча поезда № 085Ч, выезд из санатория к поезду № 086Ч</p>
<p><b>ООО САНАТОРИЙ (КУРОРТ) "ЕГНЫШЕВКА"</b></p> <p>301346, Тульская обл., Алексинский р-н, д. Егнышевка  <b>8(48753) 75-6-21</b>  <b>8(48753) 75-6-39, 8(903) 840-48-05</b>  <a href="http://www.egnyshevka.ru">www.egnyshevka.ru</a></p>	<ul style="list-style-type: none"> <li>• болезни органов дыхания</li> <li>• болезни нервной системы</li> <li>• болезни костно-мышечной системы и соединительной ткани;</li> <li>• болезни эндокринной системы, расстройства питания и обмена веществ</li> </ul>	<p>Бесплатная доставка от ж/д станции Тарусская до санатория и обратно (Курский вокзал, электричка 9.58 - Москва-Тула). Время отправления транспорта от ж/д станции до санатория в 12.30. Время отправления от санатория до ж/д станции Тарусская в 14.00, на электричку временем отправления 15.15.</p>
<p><b>ЛЕЧЕБНО-ПРОФИЛАКТИЧЕСКОЕ УЧРЕЖДЕНИЕ "САНАТОРИЙ "ВОЛГА"</b></p> <p>156559, Костромская обл., Костромской р-н, п. Тихий уголок, к. 23  <b>8(494) 266-73-88</b>  <a href="http://санаторийволга.рф">санаторийволга.рф</a></p>	<ul style="list-style-type: none"> <li>• болезни костно-мышечной системы и соединительной ткани;</li> <li>• болезни органов кровообращения</li> <li>• болезни нервной системы</li> <li>• болезни эндокринной системы, расстройства питания и обмена веществ</li> <li>• болезни органов дыхания</li> </ul>	<p>Станция Кострома-Новая, встреча поезда 148Я СК, выезд из санатория в 22.00 к поезду 147Я СК</p>
<p><b>ООО «ПАНСИОНАТ С ЛЕЧЕНИЕМ ПЛЕС»</b></p> <p>155555, Ивановская обл., г. Плес, ул. Калинина, д. 4 офис 2  <b>7(906) 515-65-47</b>  <a href="http://www.pansionples.com">www.pansionples.com</a></p>	<ul style="list-style-type: none"> <li>• болезни органов кровообращения</li> <li>• болезни нервной системы</li> <li>• болезни органов дыхания</li> </ul>	<p>Доставка с ж/д вокзала г. Иванова, встреча – поезд 412Я Москва-Кинешма (с 5.10 по 5.30). Отъезд из санатория 21.00-21.30 к поезду 412Я Кинешма-Москва</p>



**СПИСОК САНАТОРИЕВ ПО НАПРАВЛЕНИЮ:**  
**Подмосковье**





## ПОДМОСКОВЬЕ

Название санатория, адрес, телефон, сайт	Профиль санатория*	Информация о трансфере**
<p><b>ЛПУ САНАТОРИЙ "ОЗЁРЫ"</b></p> <p>140570, Московская обл., г.о. Коломна, д. Тарбушево, терр-я санатория «Озеры» <b>8 (496) 702-55-96, 8(496) 702-55-97</b> <a href="http://www.sanatoriyozery.ru">www.sanatoriyozery.ru</a></p>	<ul style="list-style-type: none"> <li>• болезни органов кровообращения</li> <li>• болезни костно-мышечной системы и соединительной ткани</li> </ul>	<p>Бесплатная доставка до санатория и обратно в день заезда от ж/д станции Белопесоцкий (автобус ожидает гостей с 9.30 до 10.30). Обратно в день выезда, указанного на путевке отправление до ж/д станции Белопесоцкой в 15.00</p>
<p><b>ООО "ЛПУ "САНАТОРИЙ ДОРОХОВО"</b></p> <p>143151, Московская обл., Рузский р-н, д. Старая Руза, тер. Санаторий Дорохово <b>8(495) 992-76-45</b> <a href="http://www.lpusd.ru">www.lpusd.ru</a></p>	<ul style="list-style-type: none"> <li>• болезни органов кровообращения</li> <li>• болезни нервной системы</li> <li>• болезни костно-мышечной системы и соединительной ткани</li> <li>• болезни органов пищеварения</li> <li>• болезни эндокринной системы, расстройства питания и обмена веществ</li> </ul>	<p>Бесплатная доставка до санатория и обратно - ж/д станция "Дорохово". В день заезда отправление автобуса с парковки перед станцией 10.20-10.50. В день выезда, указанного на путевке отправление автобуса из санатория в 15.00</p>
<p><b>ЛПУ "САНАТОРИЙ "ПРАВДА"</b></p> <p>141261, Московская обл., г. Пушкино, рп Правдинский, Степаньковское ш., д. 8 <b>8(495) 993-35-22</b> <a href="http://www.sanatoriypravda.ru">www.sanatoriypravda.ru</a></p>	<ul style="list-style-type: none"> <li>• болезни органов дыхания</li> <li>• болезни органов кровообращения</li> <li>• болезни нервной системы</li> <li>• болезни костно-мышечной системы и соединительной ткани</li> <li>• болезни мочеполовой системы</li> <li>• болезни эндокринной системы, расстройства питания и обмена веществ</li> </ul>	<p>В дни заезда подается автобус санатория к станции метро Медведково, г.Москвы (первый вагон из центра, выход на улицу Грекова налево, пройти 500 метров вдоль большой парковки до въезда на стоянку). Сбор отъезжающих у въезда на парковку, ориентировочно, напротив домов №7 и №9 по ул.Грекова. Отправление автобуса в 10 (десять) часов утра. В дни отъезда автобус отправляется в 14 часов 15 минут от корпуса санатория до метро «Медведково».</p>
<p><b>ООО САНАТОРИЙ "АКСАКОВСКИЕ ЗОРИ"</b></p> <p>141052, Московская обл., г.о. Мытищи, д. Аксаково, ул. Санаторная, стр. 4/2 <b>8(495) 577-95-90, 8(985) 015-18-02</b> <a href="http://www.a-zori.ru">www.a-zori.ru</a></p>	<ul style="list-style-type: none"> <li>• болезни органов кровообращения</li> <li>• болезни нервной системы</li> </ul>	<p>Бесплатная доставка до санатория от станции метро Алтуфьево, отправление автобусов в 8.00 и 10.00, обратно отъезд из санатория в 12.00 и в 14.00 до станции метро ФИЗТЕХ</p>



# ПОДМОСКОВЬЕ

Название санатория, адрес, телефон, сайт	Профиль санатория*	Информация о трансфере**
<p><b>ООО "САНАТОРИЙ ТЕСНА"</b> 142904, Московская обл., г. о. Кашира, д. Сорокино, территория «Санаторий Тесна», д. 1 <b>8 (496 69) 2-22-30, 8 (496 69) 2-50-44</b> <a href="http://санаторийтесна.рф">санаторийтесна.рф</a></p>	<ul style="list-style-type: none"> <li>• болезни органов кровообращения</li> <li>• болезни нервной системы</li> <li>• болезни органов пищеварения</li> <li>• болезни эндокринной системы, расстройства питания и обмена веществ</li> </ul>	<p>Бесплатная доставка от ж/д станции платформа "Тесна" до санатория и обратно транспортом санатория с 9.00 до 13.00 (с Павелецкого вокзала направление Ожерелье-Узуново)</p>
<p><b>ЧУ "ПАНСИОНАТ С ЛЕЧЕНИЕМ "ЗВЕНИГОРОД" СТД РФ"</b>  143039, Московская обл., Одинцовский р-н, с. Шарапово <b>8(495)232-31-02</b> <a href="http://www.zvnstd.ru">www.zvnstd.ru</a></p>	<ul style="list-style-type: none"> <li>• болезни органов кровообращения</li> <li>• болезни нервной системы</li> <li>• болезни костно-мышечной системы и соединительной ткани</li> </ul>	<p>Бесплатная доставка от станции метро «Планерная» с 8.00 до 9.00 до санатория (выход из 1 вагона из центра, далее налево 50 м. до стоянки автобусов и маршрутных такси). Обрато из санатория с 14.00 до 15.00 до станции метро «Планерная»</p>
<p><b>ООО "САНАТОРИЙ-ПРОФИЛАКТОРИЙ "СЕРЕБРЯНЫЙ РОДНИК"</b>  142620, Московская обл., г. Орехово-Зуево, г. Куровское, ул. Пролетарка, д. 25 <b>8 (4964) 11-55-39</b> <b>8 (4964) 11-68-82</b> <a href="http://www.serebro-rodnik.ru">www.serebro-rodnik.ru</a></p>	<ul style="list-style-type: none"> <li>• болезни костно-мышечной системы и соединительной ткани</li> </ul>	<p>Бесплатная доставка от ж/д станции "Куровская" до санатория и обратно. В день заезда бесплатный автобус с 10.00 до 12.00, в день выезда бесплатный автобус в 8.30 и 12.30</p>

\* Основное заболевание, лечение которого будет осуществляться в рамках заключенного государственного контракта

\*\* Групповая встреча и доставка граждан осуществляется в даты начала и окончания услуг, указанные на путевке